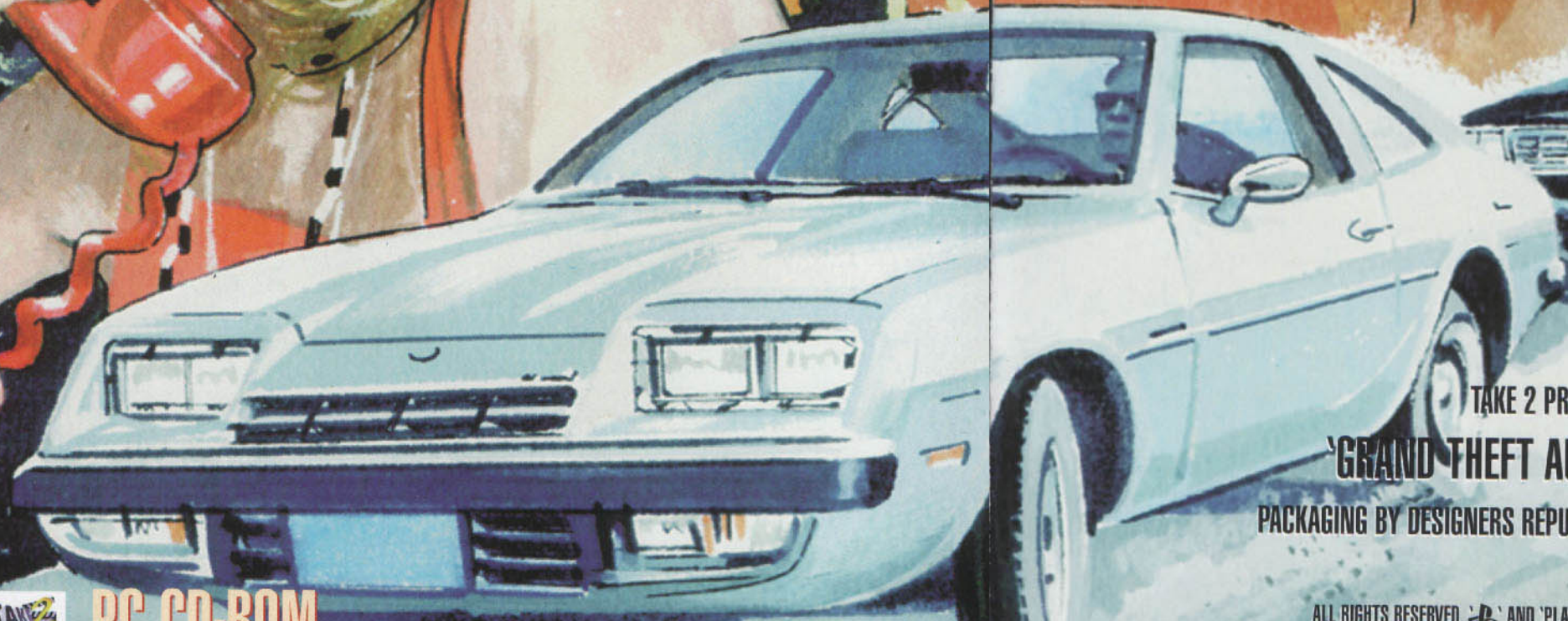


<http://www.replacementdocs.com>

TAKE 2 PRESENTS  
A PLAYSTATION/PC CD-ROM GAME

# GTA

GRAND THEFT AUTO



TAKE 2 PRESENTS A PLAYSTATION/PC CD-ROM GAME

'GRAND THEFT AUTO'™ WRITTEN AND DESIGNED BY DMA DESIGN

PACKAGING BY DESIGNERS REPUBLIC DISTRIBUTED BY THE HAND OF SATAN/TAKE 2 INTERACTIVE

[www.take2games.com](http://www.take2games.com)

ALL RIGHTS RESERVED. 'PS' AND 'PLAYSTATION' ARE REGISTERED TRADEMARKS OF SONY COMPUTER ENTERTAINMENT INC.

SUGGESTED FOR MATURE AUDIENCES



PC CD-ROM



# LIBERTY CITY

Visitors Guide & Map  
 Guide des visiteurs et carte  
 Touristeninformation & Karte  
 Mapa Y Guia Para Visitantes  
 Guida turistica e mappa



Including:  
 Hackenslash  
 Brix  
 New Guernsey  
 Brooklyn  
 Eaglewood  
 Kings

**LEGEND**

- Police Station
- Hospital
- Docks
- Bomb Shop
- Spray Shop

**GAME CONTROLS**

Any of the following keys can be reconfigured using "Startup" (DOS) or the "Preferences" option (Windows 95).

All of the functions and controls for joystick and joypads can be reconfigured using "Startup" (DOS) or the "Preferences" option (Windows 95).

Class	Default	Class	Default
1	Turn Left	1	Attack
2	Turn Right	2	Next Weapon
3	Forward	3	Previous Weapon
4	Backward	4	Special Weapon
5	SPAC	5	Drop
6	ENTER	6	Enter/Exit Vehicle

**F1 F2 F3 F4**

The F1-F4 keys are used in multi-player games to send messages to your opponents.

- F5: Lets you rotate your car radio.
- F6: Pause Game.
- F7: Repeats the last page/invoke phone message you received.
- F9: Repeat last place name.
- F10: Last message received.
- F11: This key allows you to choose the screen mode most suitable for your PC.
- ESC: Quit Game.

**LEGENDE**

- Commissariat
- Magasin de bombes
- Hôpital
- Magasin de peinture
- Docks

**COMMANDES DU JEU**

Pour personnaliser ou réajuster quelle touche à l'aide de la commande "Startup" (DOS) ou de l'option "Préférences" (Windows 95).

Toutes les fonctions et commandes pour les joystick et les manettes peuvent être reconfigurées à l'aide de la commande "Startup" (DOS) ou de l'option "Préférences" (Windows 95).

classe	Configuration	classe	Configuration
1	Tourner vers la gauche	1	Attaque
2	Tourner vers la droite	2	Arme suivante
3	En avant	3	Arme précédente
4	En arrière	4	Arme spéciale
5	SPAC	5	Sauter
6	ENTER	6	Monter/Sortir d'un véhicule

**F1 F2 F3 F4**

Les touches F1-F4 sont utilisées lors des parties multijoueurs pour envoyer des messages à vos adversaires.

- F5: Vous permet de changer les stations sur votre autoradio.
- F6: Met le jeu en pause.
- F7: Répète le dernier message du "téléphone portable" que vous avez reçu.
- F9: Répète le dernier nom d'endroit.
- F10: Dernier message reçu.
- F11: Cette touche vous permet de choisir le mode écran qui convient le mieux à votre PC.
- ESC: Quitter le jeu.



**LEGENDE**

- Polizeiwache
- Krankenhaus
- Docks
- Bombenladen
- Sprayladen

**SPIELSTEUERUNG**

Die folgenden Tasten können unter "Startup" (DOS) oder "Einstellungen" (Windows 95) neu konfiguriert werden.

Alle Joystick- und Joypadfunktionen sind über "Startup" (DOS) oder "Einstellungen" (Windows 95) neu konfigurierbar.

klassisch	Standard	klassisch	Standard
1	Nach links	1	Angriff
2	Nach rechts	2	Nächste Waffe
3	vorwärts	3	Vorgänger Waffe
4	zurückwärts	4	Spezialwaffe
5	SPAC	5	Sprung
6	enter/aus dem Fahrzeug		

**F1 F2 F3 F4**

Mit Hilfe der Tasten F1-F4 schicken Sie in Multiplayer-Spielen Nachrichten an Ihre Gegner.

- F5: Sender im Autoradio verwalten.
- F6: Spielpause.
- F7: Wiederholung der zuletzt empfangenen Papier- oder Handy-Nachricht.
- F9: Wiederholung des letzten Ortsnamens.
- F10: Zuletzt empfangene Nachricht.
- F11: Wählt das optimale Bildschirmformat für Ihren PC.
- ESC: Spiel beenden.

**SIMBOLOS DE REFERENCIA**

- Comisaría de policía
- Hospital
- Puerto
- Tienda de bombas
- Tienda de pulverizadores

**CONTROLES DEL JUEGO**

Todos los teclas pueden ser reconfiguradas usando "Inicio" (DOS) o "Preferencias" (Windows 95).

Todos los controles de joystick y controladores pueden verse reconfigurados con las opciones "Inicio" (Arranque) de DOS y "Preferencias" (Preferencias) de Windows 95.

Entre las funciones y controles de los joystick y controladores pueden verse reconfigurados con las opciones "Inicio" (Arranque) de DOS y "Preferencias" (Preferencias) de Windows 95.

Convencional	Por defecto	Convencional	Por defecto
1	Girar a la izquierda	1	Ataque
2	Girar a la derecha	2	Arma
3	Avanzar	3	Arma anterior
4	Retrasar	4	Arma especial
5	SPAC	5	Salto
6	Entrar/Salir del vehículo		

**F1 F2 F3 F4**

Las teclas comprendidas entre F1 y F4 son las usadas en las partidas para enviar mensajes a los oponentes.

- F5: Sistema de la radio del coche.
- F6: Detiene el juego.
- F7: Repite el último mensaje recibido en el teléfono móvil o el móvil.
- F9: Repite el nombre de la última zona.
- F10: Último mensaje recibido.
- F11: Esta tecla permite elegir el modo más adecuado de pantalla para tu PC.
- ESC: Abandona el juego.

**LEGENDA**

- Stazione di polizia
- Ospedale
- Molo
- Negoziò bombe
- Negoziò spray

**COMANDI DI GIOCO**

Per reconfigurare una delle seguenti tasti utilizzare "Startup" (Inicio) (DOS) o l'opzione "Preferenze" (Windows 95).

Tutte le funzioni e i comandi di joystick e pulsantiera possono essere reconfigurati utilizzando "Startup" (DOS) o l'opzione "Preferenze" (Windows 95).

tasti	tradizionali	tasti	tradizionali
1	Suonare a sinistra	1	Attacco
2	Suonare a destra	2	Arma susseguente
3	Avanti	3	Arma precedente
4	Indietro	4	Arma speciale
5	SPAC	5	Salto
6	Entrare/Scendere dal veicolo		

**F1 F2 F3 F4**

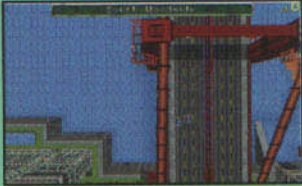
I tasti da F1 a F4 vengono utilizzati nelle partite multigiocatore per inviare messaggi agli avversari.

- F5: Ti consente di sintonizzare la radio dell'auto.
- F6: Mette il gioco in pausa.
- F7: Ripete l'ultimo messaggio sulla segreteria telefonica/cellulare che hai ricevuto.
- F9: Ripete l'ultimo nome di località.
- F10: Ultimo messaggio ricevuto.
- F11: Ti consente di scegliere le modalità di schermo più appropriate al PC.
- ESC: Abbandona il gioco.



# SAM AND RICHMAN

Visitors Guide & Map  
 Guide des visiteurs et carte  
 Touristeninformation & Karte  
 Mapa Y Guia Para Visitantes  
 Guida turistica e mappa



Including:  
 Atlantic Heights  
 Telephone Hill  
 Wood Hill  
 Sunrise  
 Excalibur  
 Chinatown  
 Sunview

**LEGEND**  
 Police Station Bomb Shop  
 Hospital Spray Shop  
 Docks

**GAME CONTROLS**  
 Any of the following keys can be reconfigured using 'Startup' (DOS) or the 'Preferences' option (Windows 95).  
 Joystick & Joystick  
 All of the functions and controls for joystick and joysticks can be reconfigured using 'Startup' (DOS) or the 'Preferences' option (Windows 95).

Classic	Default	Classic	Default
←	Turn Left	→	Turn Right
→	Turn Right	←	Turn Left
↑	Forward	↓	Backward
↓	Reverse	↑	Forward
SPACE	Bricks	SPACE	Special Weapon
ENTER	Enter/Exit Vehicle	ENTER	Jump

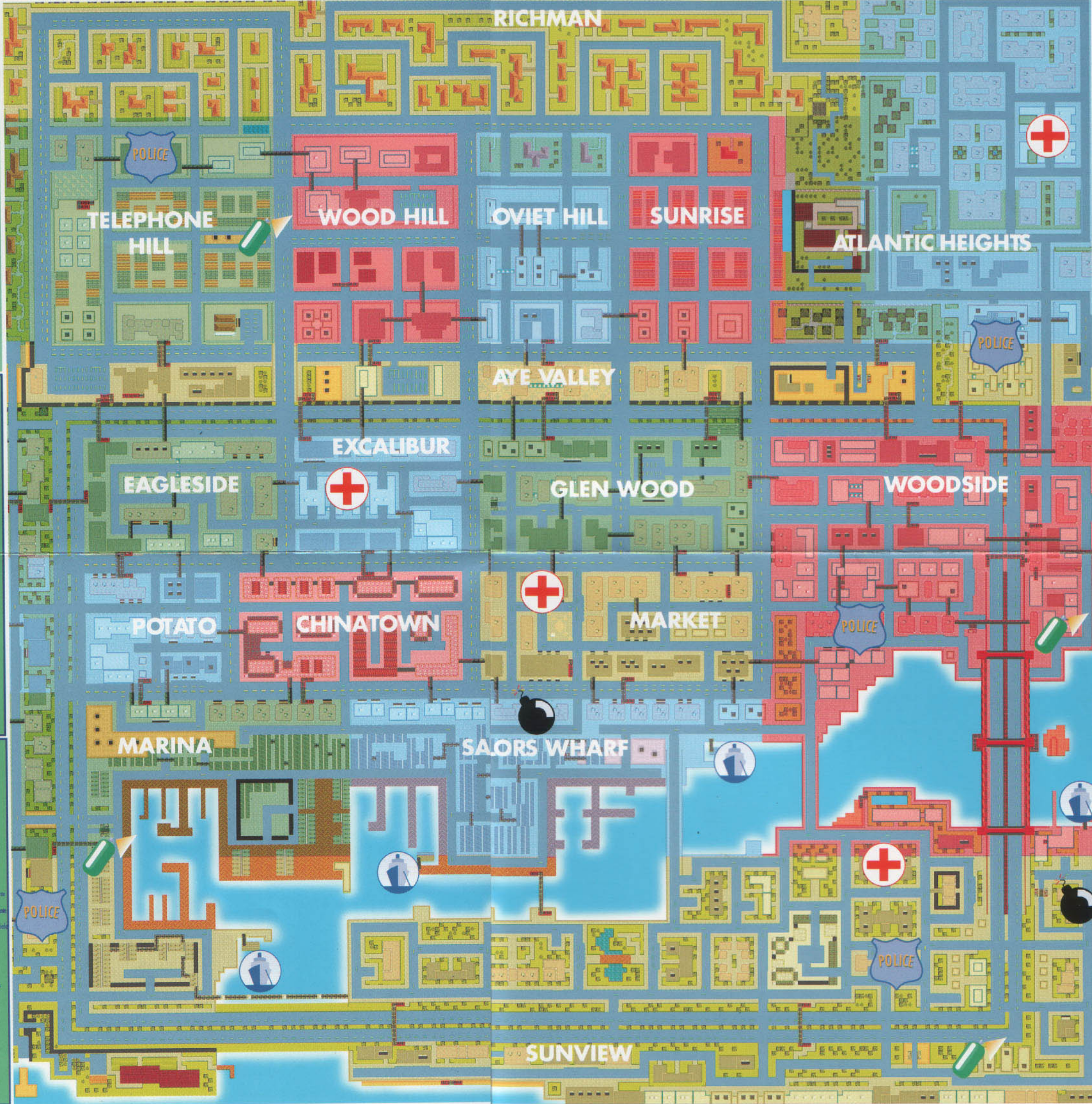
- F1 F2 F3 F4 The F1-F4 keys are used in multi-player games to send messages to your opponents.
- F5 Lets you rotate your car radio.
- F6 Pauses Game.
- F7 Replies the last page/inable phone message you received.
- F9 Repeat last place name.
- F10 Last message received.
- F11 This key allows you to choose the screen mode most suitable for your PC.
- ESC Quit Game.

**LEGENDE**  
 Commissariat Magasin de peinture  
 Magasin de bombes Docks  
 Hôpital

**COMMANDES DU JEU**  
 Vous pouvez reconfigurer le joystick quelle que soit la table de la commande 'Startup' (DOS) ou de l'option 'Préférences' (Windows 95).  
 Joystick & manettes  
 Toutes les fonctions et commandes pour les joystick et les manettes peuvent être reconfigurées à l'aide de la commande 'Startup' (DOS) ou de l'option 'Préférences' (Windows 95).

Classic	Configuration	Classic	Configuration
←	Tourner vers la gauche	→	Tourner vers la droite
→	Tourner vers la droite	←	Tourner vers la gauche
↑	En avant	↓	En arrière
↓	En arrière	↑	En avant
SPACE	Freiner	SPACE	Arme spéciale
ENTER	Monter/Sortir du véhicule	ENTER	Sauter

- F1 F2 F3 F4 Les touches F1-F4 sont utilisées lors des parties multijoueurs pour envoyer des messages à vos adversaires.
- F5 Vous pouvez de changer les stations sur votre autoradio.
- F6 Met le jeu en pause.
- F7 Répond le dernier message du "télé" ou du téléphone portable que vous avez reçu.
- F9 Répète le dernier nom d'endroit.
- F10 Dernière message reçu.
- F11 Cette touche vous permet de choisir le mode d'écran qui convient le mieux à votre PC.
- ESC Quitter la partie.



**LEGENDE**  
 Polizeiwache Bombenladen  
 Krankenhaus Sprayladen  
 Docks

**SPIELSTEUERUNG**  
 Die folgenden Tasten können unter 'Startup' (DOS) oder 'Einstellungen' (Windows 95) neu konfiguriert werden.  
 Joystick & Joystick  
 Alle Joystick- und Joystickfunktionen sind über 'Startup' (DOS) oder 'Einstellungen' (Windows 95) neu konfigurierbar.

Classic	Standard	Classic	Standard
←	nach links	→	Angriff
→	nach rechts	←	Rückwärts
↑	drüben	↓	Steige
↓	vorwärts	↑	Steige
SPACE	Rückwärts	SPACE	Spezialwaffe
ENTER	Ein/Aus dem Fahrzeug	ENTER	Spring

- F1 F2 F3 F4 Mit Hilfe der Tasten F1-F4 schicken Sie in Multiplayer-Spielen Nachrichten an Ihre Gegner.
- F5 Senden im Autoradio Nachricht.
- F6 Spielpause.
- F7 Wiederholung der zuletzt empfangenen Pager- oder Handy-Nachricht.
- F9 Wiederholung des letzten Ortsnamens.
- F10 Zuletzt empfangene Nachricht.
- F11 Wahl des optimalen Bildschirmmodus für Ihren PC.
- ESC Spiel beenden.

**SÍMBOLOS DE REFERENCIA**  
 Comisaría de policía Tienda de bombas  
 Hospital Tienda de pulverizadores  
 Puerto

**CONTROLES DEL JUEGO**  
 Todos los teclas pueden ser reconfiguradas usando 'Startup' (DOS) o 'Preferencias' (Preferencias) en Windows 95.  
 Joystick y controladores  
 Todas las funciones o controles de los joystick y controladores pueden ser reconfigurados con las opciones 'Startup' (Arranque) de DOS y 'Preferencias' (Preferencias) de Windows 95.

Conventional	Por defecto	Conventional	Por defecto
←	Girar a la izquierda	→	Atacar
→	Girar a la derecha	←	Arma secundaria
↑	Adelante	↓	Armas primarias
↓	Atrás	↑	Armas especiales
SPACE	Frenar	SPACE	Salto
ENTER	Entrar/Salir del vehículo	ENTER	Salto

- F1 F2 F3 F4 Los teclas comprendidas entre F1 y F4 son las usadas en las partidas para enviar mensajes a oponentes.
- F5 Controla la radio del coche.
- F6 Detiene la partida.
- F7 Responde al último mensaje recibido en el teléfono móvil o el buzón.
- F9 Repite el nombre de la última zona.
- F10 Último mensaje recibido.
- F11 Esta tecla permite elegir el modo más adecuado de pantalla para su PC.
- ESC Abandona el juego.

**LEGENDA**  
 Stazione di polizia Negozio bombe  
 Ospedale Negozio spray  
 Molo

**COMANDI DI GIOCO**  
 Puoi riconfigurare una dei supporti tasti utilizzando 'Startup' (Arranque) (DOS) o l'opzione 'Preferenze' (Preferenze) (Windows 95).  
 Joystick e padiglione  
 Tutte le funzioni e i comandi di joystick e padiglione possono essere riconfigurati utilizzando 'Startup' (DOS) o l'opzione 'Preferenze' (Windows 95).

Classic	traditional	Classic	traditional
←	Spostarsi a sinistra	→	Attacco
→	Spostarsi a destra	←	Arma secondaria
↑	Avanti	↓	Arma primario
↓	Indietro	↑	Arma speciale
SPACE	Frenare	SPACE	Salto
ENTER	Entrare/Scendere dal veicolo	ENTER	Salto

- F1 F2 F3 F4 I tasti da F1 a F4 vengono utilizzati nelle partite multigiocatore per inviare messaggi agli avversari.
- F5 Ti consente di sintonizzare la radio dell'auto.
- F6 Mette il gioco in pausa.
- F7 Ripete l'ultimo messaggio sulla segreteria telefonica/celulare che hai ricevuto.
- F9 Ripete l'ultimo nome di località.
- F10 Ultimo messaggio ricevuto.
- F11 Ti consente di scegliere le modalità di schermo più adatte al PC.
- ESC Abbandona il gioco.



Visitors Guide & Map

Guide des visiteurs et carte

Touristeninformation & Karte

Mapa Y Guia Para Visitantes

Guida turistica e mappa



Including:  
Richman Heights  
Vice Shores  
Vice Beach  
Little Dominica  
Miramire

LEGEND

- Police Station
- Hospital
- Docks
- Bomb Shop
- Spray Shop

GAME CONTROLS

Any of the following keys can be reconfigured using "Startup" (DOS) or the "Preferences" option (Windows 95).  
Joysticks & Joypads  
All of the functions and controls for joypicks and joypads can be reconfigured using "Startup" (DOS) or the "Preferences" option (Windows 95).

Classic	Default	Classic	Default
	Turn Left		Attack
	Turn Right		Next Weapon
	Forward		Previous Weapon
	Backward		Weapon
	Brake		Jump
	Enter/Exit Vehicle		

- The F1-F4 keys are used in multi-player games to send messages to your opponents.
- F5: Exit your vehicle or car radio.
  - F6: Pause Game.
  - F7: Repeat the last paper/mobile phone message you received.
  - F9: Repeat last place name.
  - F10: Last message received.
  - F11: This key allows you to change the screen mode most suitable for your PC.
  - ESC: Quit Game.

LEGENDE

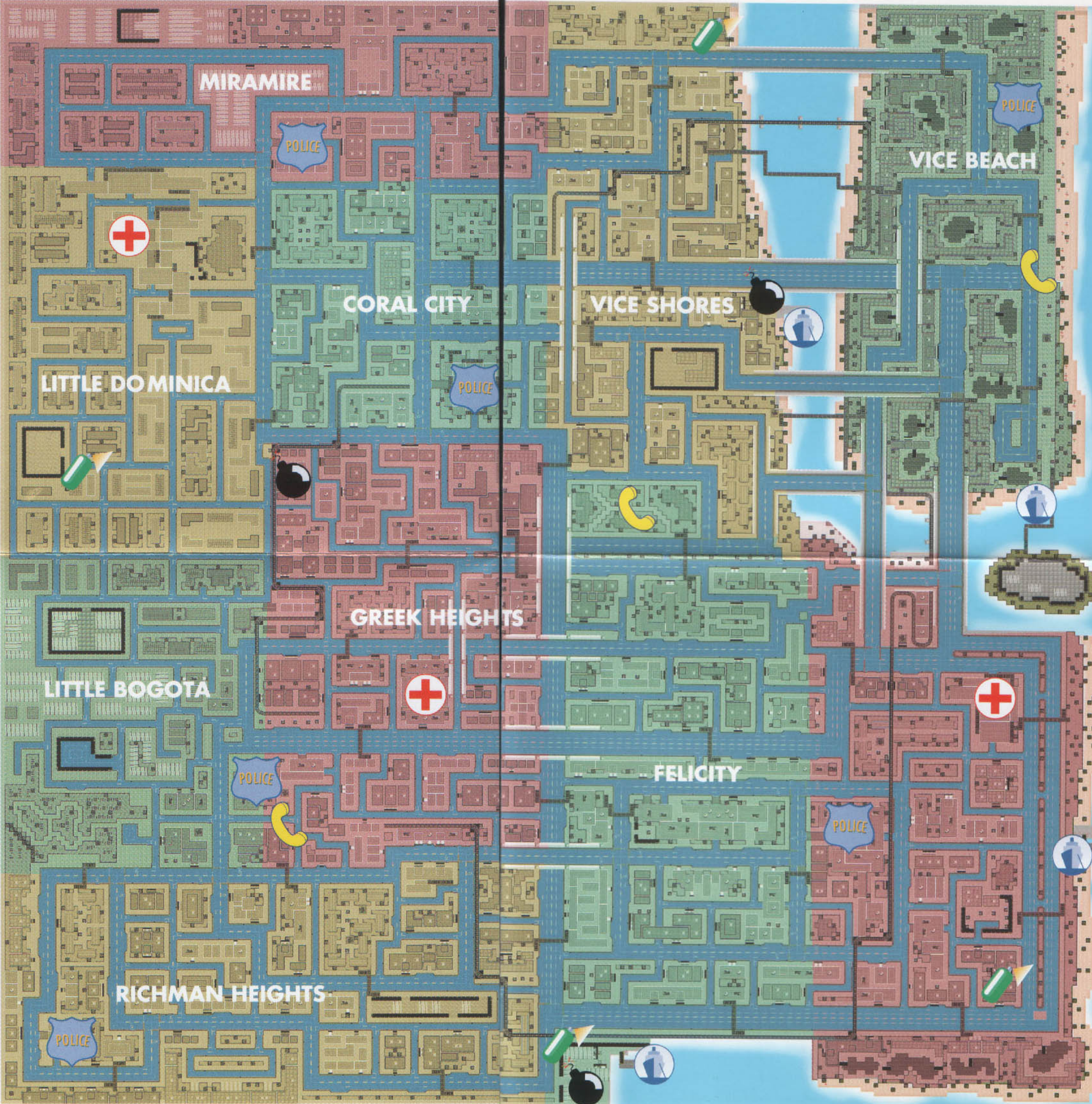
- Commissariat
- Magasin de bombes
- Hôpital
- Magasin de peinture
- Docks

COMMANDES DU JEU

Vous pouvez reconfigurer à l'aide de la commande "Startup" (DOS) ou de l'option "Préférences" (Windows 95).  
Joysticks & Joysticks  
Toutes les fonctions et commandes pour les joysticks et les joysticks peuvent être reconfigurées à l'aide de la commande "Startup" (DOS) ou de l'option "Préférences" (Windows 95).

Classique	Configuration	Classique	Configuration
	Tourner vers la gauche		Attaque
	Tourner vers la droite		Arme suivante
	En avant		Arme précédente
	En arrière		Arme actuelle
	Freiner		Sauter
	Entrer/Sortir d'un véhicule		

- Les touches F1-F4 sont utilisées lors des parties multijoueurs pour envoyer des messages à vos adversaires.
- F5: Vous permet de changer les stations sur votre autoradio.
  - F6: Met le jeu en pause.
  - F7: Répète le dernier message de "paper" ou du téléphone portable que vous avez reçu.
  - F9: Répète le dernier nom de lieu.
  - F10: Dernier message reçu.
  - F11: Cette touche vous permet de choisir le mode écran qui convient le mieux à votre PC.
  - ESC: Quitter le jeu.



LEGENDE

- Polizeiwache
- Krankenhaus
- Docks
- Bombendosen
- Sprayladen

SPIELSTEUERUNG

Die folgenden Tasten können unter "Startup" (DOS) oder "Einstellungen" (Windows 95) neu konfiguriert werden.  
Joysticks & Joypads  
Alle Joystick- und Joypadfunktionen sind über "Startup" (DOS) oder "Einstellungen" (Windows 95) neu konfigurierbar.

Klassisch	Standard	Klassisch	Standard
	Nach links		Angriff
	Nach rechts		Nächste Waffe
	Forward		Frühere Waffe
	Backward		Spezialwaffe
	Br./Aus. des Fahrzeug		Spring

- Die F1-F4 Tasten F1-F4 schicken Sie in Multiplayer-Spielen Nachrichten an Ihre Gegner.
- F5: Senden im Autoradio wechseln.
  - F6: Spielpause.
  - F7: Wiederholung der zuletzt empfangenen Paper oder Handy-Nachricht.
  - F9: Wiederholung des letzten Ortsnamens.
  - F10: Zuletzt empfangene Nachricht.
  - F11: Wahl des optimalen Bildschirmmodus für Ihren PC.
  - ESC: Spiel beenden.

SIMBOLOS DE REFERENCIA

- Comissaria de policia
- Hospital
- Puerta
- Tienda de bombas
- Tienda de pulverizadores

CONTROLES DEL JUEGO

Todos los teclas incluyen a configuración pueden ser a ser config. usando con las opciones "Startup" (Arriba) en DOS o "Preferencias" (Preferencias) en Windows 95.  
Joysticks y controladores  
Todos las funciones y controles de los joysticks y controladores pueden ser a configuración con las opciones "Startup" (Arriba) en DOS o "Preferencias" (Preferencias) en Windows 95.

Clasificación	Por defecto	Clasificación	Por defecto
	Girar a la izquierda		Ataque
	Girar a la derecha		Siguiente arma
	Adelante		Arma anterior
	Atrás		Arma especial
	Frenar		Saltar
	Entrar/Salir del vehículo		

- Las teclas F1-F4 se usan en los partidos para enviar mensajes a oponentes.
- F5: Interrumpe la radio del coche.
  - F6: Detiene el partido.
  - F7: Repite el último mensaje recibido en el teléfono móvil o al barco.
  - F9: Repite el nombre de la última zona.
  - F10: Último mensaje recibido.
  - F11: Esta tecla permite elegir el modo más adecuado de pantalla para su PC.
  - ESC: Abandona el juego.

LEGENDA

- Stazione di polizia
- Ospedale
- Molo
- Negozio bombe
- Negozio spray

COMANDI DI GIOCO

Possono essere riconfigurati utilizzando "Startup" (Arriba) (DOS) o l'opzione "Preferenze" (Windows 95).  
Joysticks e joystick  
Tutte le funzioni e i comandi di joystick e joystick possono essere riconfigurati utilizzando "Startup" (Arriba) (DOS) o l'opzione "Preferenze" (Windows 95).

Classico	Tradizionali	Classico	Tradizionali
	Spostarsi a sinistra		Attacco
	Spostarsi a destra		Arma successiva
	Avanti		Arma precedente
	Indietro		Arma speciale
	Frenare		Salto
	Entrare/uscire dal veicolo		

- I tasti F1-F4 vengono utilizzati nelle partite multigiocatore per inviare messaggi agli avversari.
- F5: Il comando di cambiare la radio dell'auto.
  - F6: Mette il gioco in pausa.
  - F7: Ripete l'ultimo messaggio sulla segreteria telefonica/telefono che hai ricevuto.
  - F9: Ripete l'ultimo nome di località.
  - F10: Ultimo messaggio ricevuto.
  - F11: Te consente di scegliere le modalità di schermo più compatibili al PC.
  - ESC: Abbandona il gioco.

